

MEC-L ジョイント 150A・200A  
MEC-LT ジョイント 150A・200A (ゴム製継手)

NETIS 登録番号  
KT-180142-A

## メイコーエンジニアリングの新提案 屈曲部を柔軟性のあるゴム継手へ



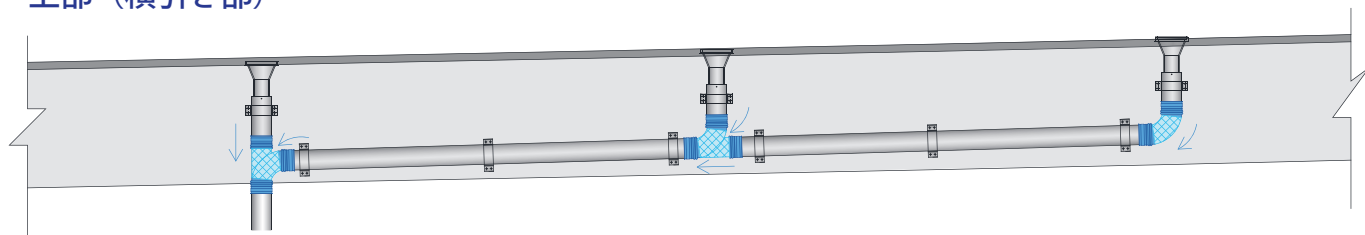
柔軟性に富み、L(エルボ)は角度 $90 \sim 98^\circ$ 、LT(チーズ)は $90 \sim 96^\circ$ の範囲で自由設計できます。橋梁のたわみを吸収し、設計・施工ともに3次元の微調整が可能な継手です。

また、縦、横排水の接合部は、取付に苦慮しておりましたが、大幅な施工時間短縮が見込まれます。

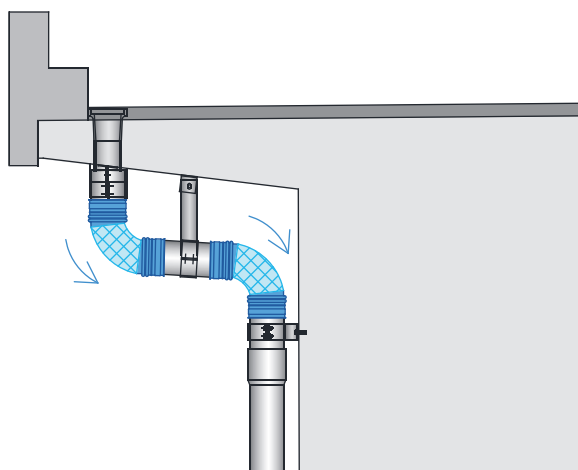
施工性 設計簡便 耐久性 維持管理性 応力吸収 止水性

### 使用例

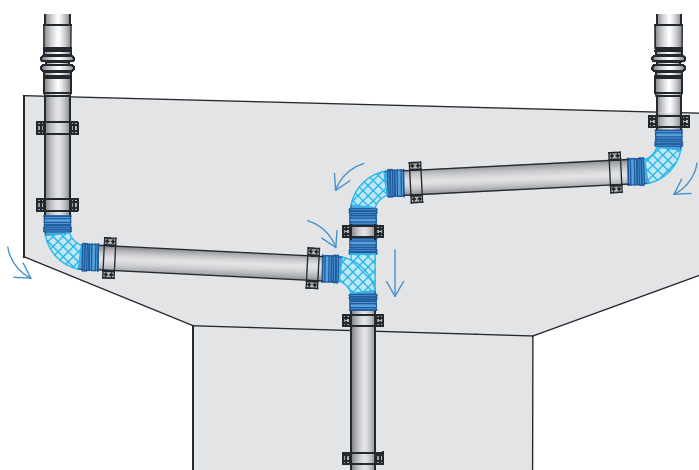
上部 (横引き部)



上部 (張り出し部)



下部



## 施工実績



中央自動車道管内橋梁



名古屋高速道路管内橋梁

## メリット

- ・設計簡便（許容値内は曲管の作図不要）
- ・3次元で微調整が可能
- ・曲げ半径が小さく狭所に設置可能
- ・桁と排水管の線膨張の違いを吸収
- ・軽量（鋼製の1/3程度）
- ・腐食や凍結による破損無し
- ・部分取替えが可能

## 対応管種別

- ・鋼管
- ・ポリエチレン管
- ・塩ビ管
- ・FRP管

※口径は150A・200A適用となります。  
※異種管同士の接続も対応可能です。

## 性能試験



変形試験



漏水試験

※継手の前後は取付金具で固定願います。  
※CADデータをご提供いたしますので、ご用命下さい。

# MEC

メイコーエンジニアリング株式会社

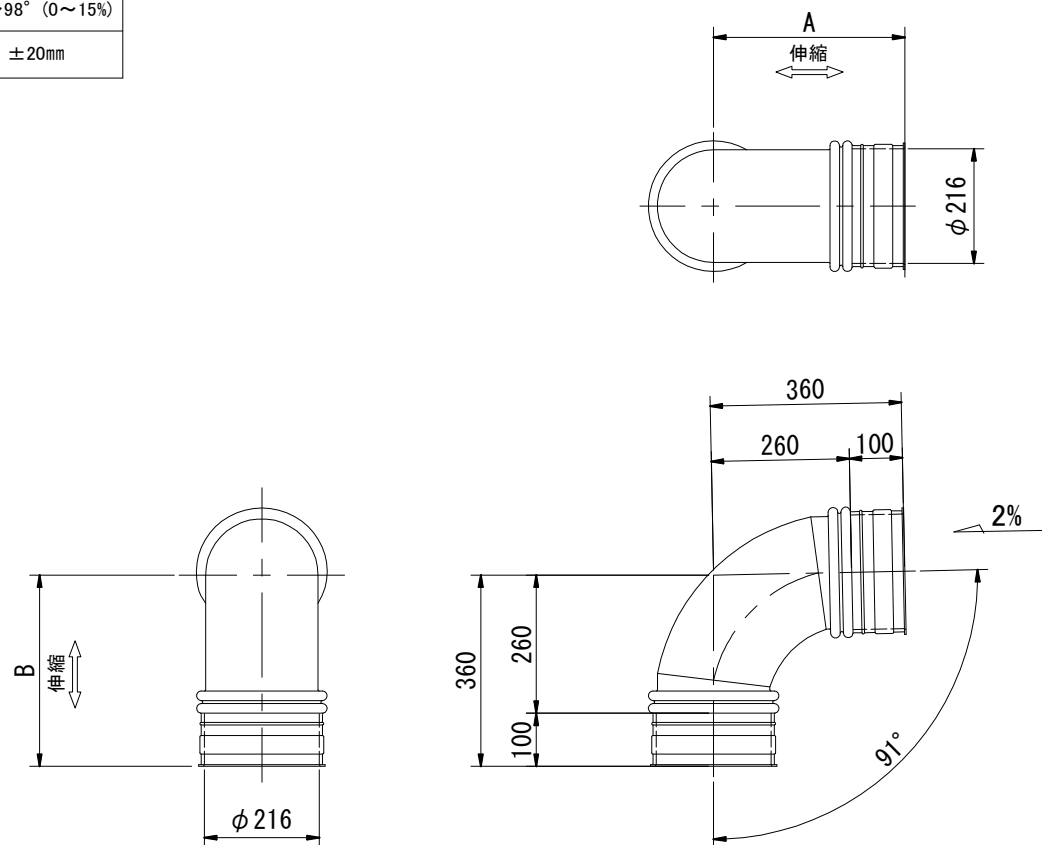
〒555-0033 大阪府大阪市西淀川区姫島4丁目10番20号  
本社 Tel.06(6472)6781



取付動画

性能(MEC-L 200)	
許容角度(勾配)	90~98° (0~15%)
伸縮範囲	A B ±20mm

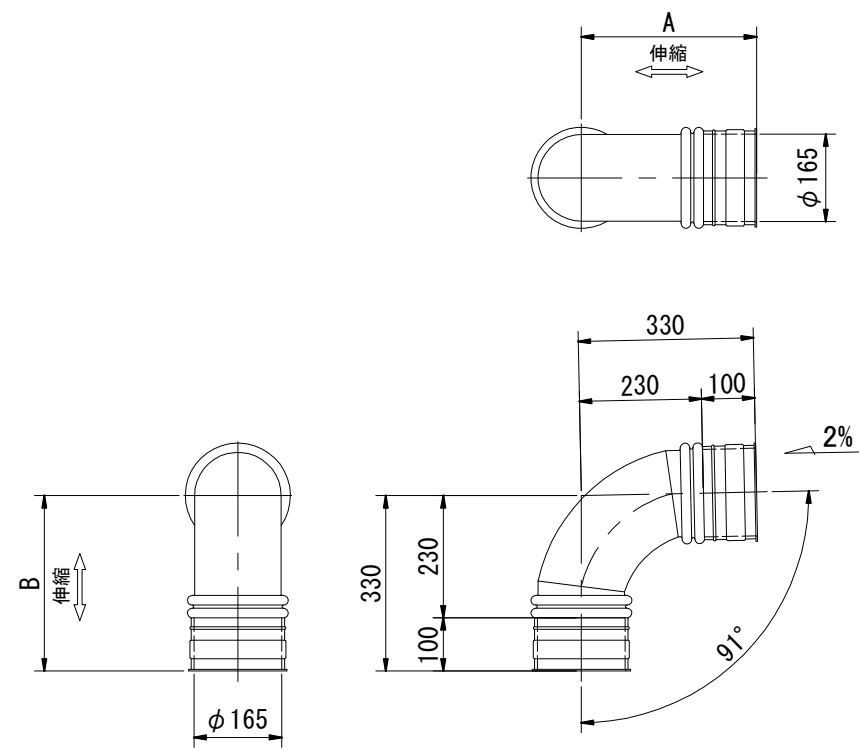
MEC-L 200A 標準図(2%)



メイコーエンジニアリング株式会社  
S A - 2 9 8 2 2 2020.06.04

性能(MEC-L 150)	
許容角度(勾配)	90~98° (0~15%)
伸縮範囲	A B ±20mm

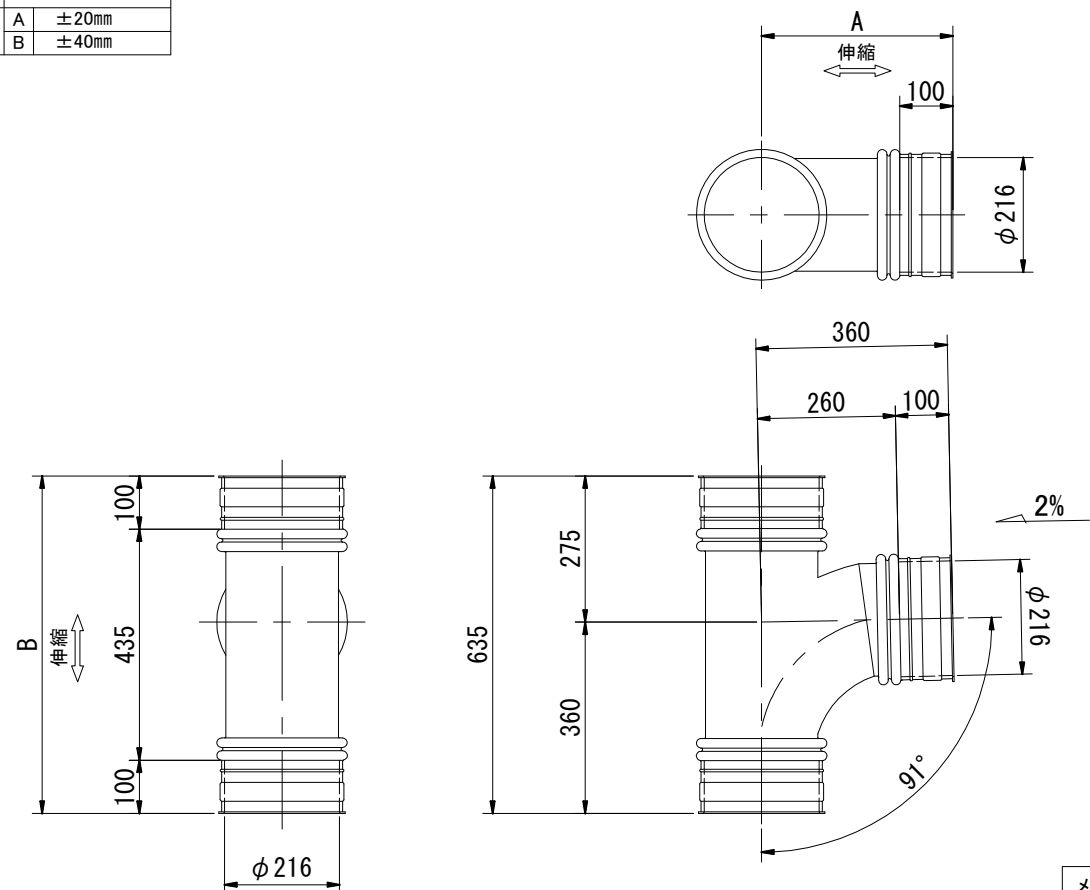
MEC-L 150A 標準図(2%)



メイコーエンジニアリング株式会社  
S A - 3 0 4 5 7 2020.06.04

性能(MEC-LT 200)	
許容角度(勾配)	90~96° (0~10%)
伸縮範囲	A ±20mm B ±40mm

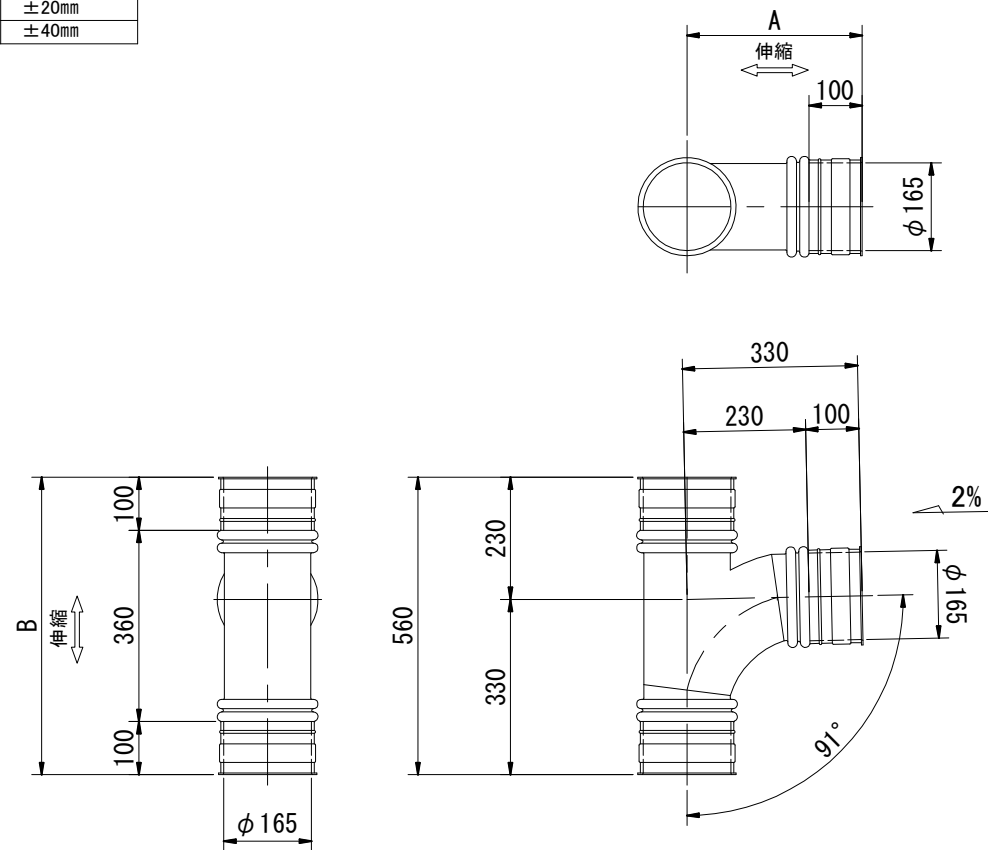
MEC-LT 200A 標準図(2%)



メイコーエンジニアリング株式会社  
S A - 2 9 8 2 3 2020.06.04

性能(MEC-LT 150)	
許容角度(勾配)	90~96° (0~10%)
伸縮範囲	A ±20mm B ±40mm

MEC-LT 150A 標準図(2%)



メイコーエンジニアリング株式会社  
S A - 3 0 4 5 8 2020.06.04