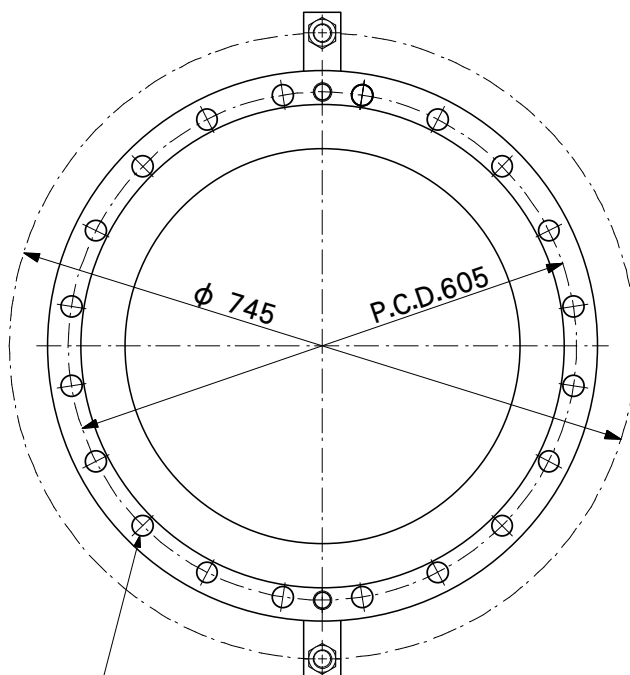
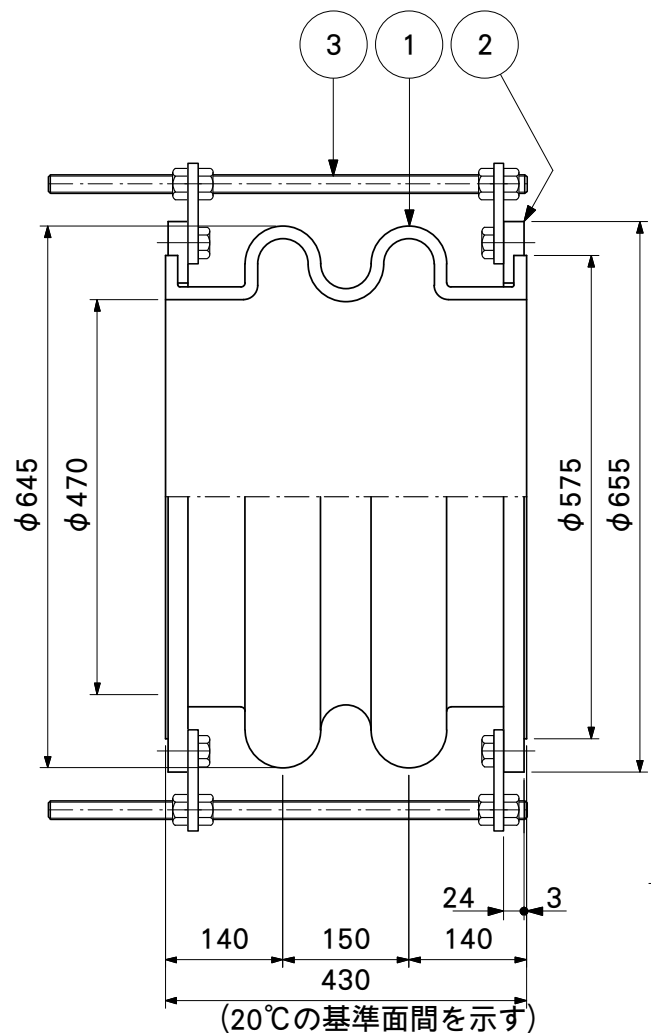


取付け配管時の注意事項

出荷時、アジャストボルトは基準面間(20°C時)にセットしています。
 取付け時、使用温度における温度補正を行い、アジャストボルトで面間をセットし、配管してください。
 取付け完了後、アジャストボルト部品は取外してください。



20 - φ 25キリ

ゴム材質規格 (EPDM)

項目		規格値
常態物理性	カタサ Hs	50 ± 5
	引張強さ MPa	10 以上
	伸び %	400 以上
圧縮永久歪試験 (100°Cx70H) %		50 以内
耐熱老化試験 (100°Cx70H)	カタサ変化 Hs	+ 10 以内
	引張強さ変化率 %	- 20 以内
	伸び変化率 %	- 30 以内

性能

伸 長 (mm)	圧 縮 (mm)	曲げ角度 (°)
120	125	45

偏芯性能

標準偏芯 (mm)	地震時の許容偏芯 (mm)
± 120	± 240

3	アジャストボルト	SS400	2	
2	フランジ	SS400	2	垂鉛メッキ
1	継手本体	EPDM	1	
No.	品名	材質	数量	備考
名称	MECジョイント 排水管用ゴム伸縮継手 φ 500 LF-2 (JIS 5K)			
検 図	M.Okuda	尺 度	S=1/9	備考: SS400は垂鉛メッキ (HDZ55) とする
製 図	H.Okamoto	日 付	2018.11.15	
MEC	メイコーエンジニアリング株式会社			
図 番	LF-50003			△

※ 改良の為、仕様・寸法等を変更することがあります。